

Statistik Wandersegelflug 1993

Teilnehmer: Conrad Schleinzer -- Thomas Bader – Hartmut Hummel
 Zeitraum: 10.06.1993 – 30.06.1993 = 21 Tage davon
 16 Streckenflugtage = 76%

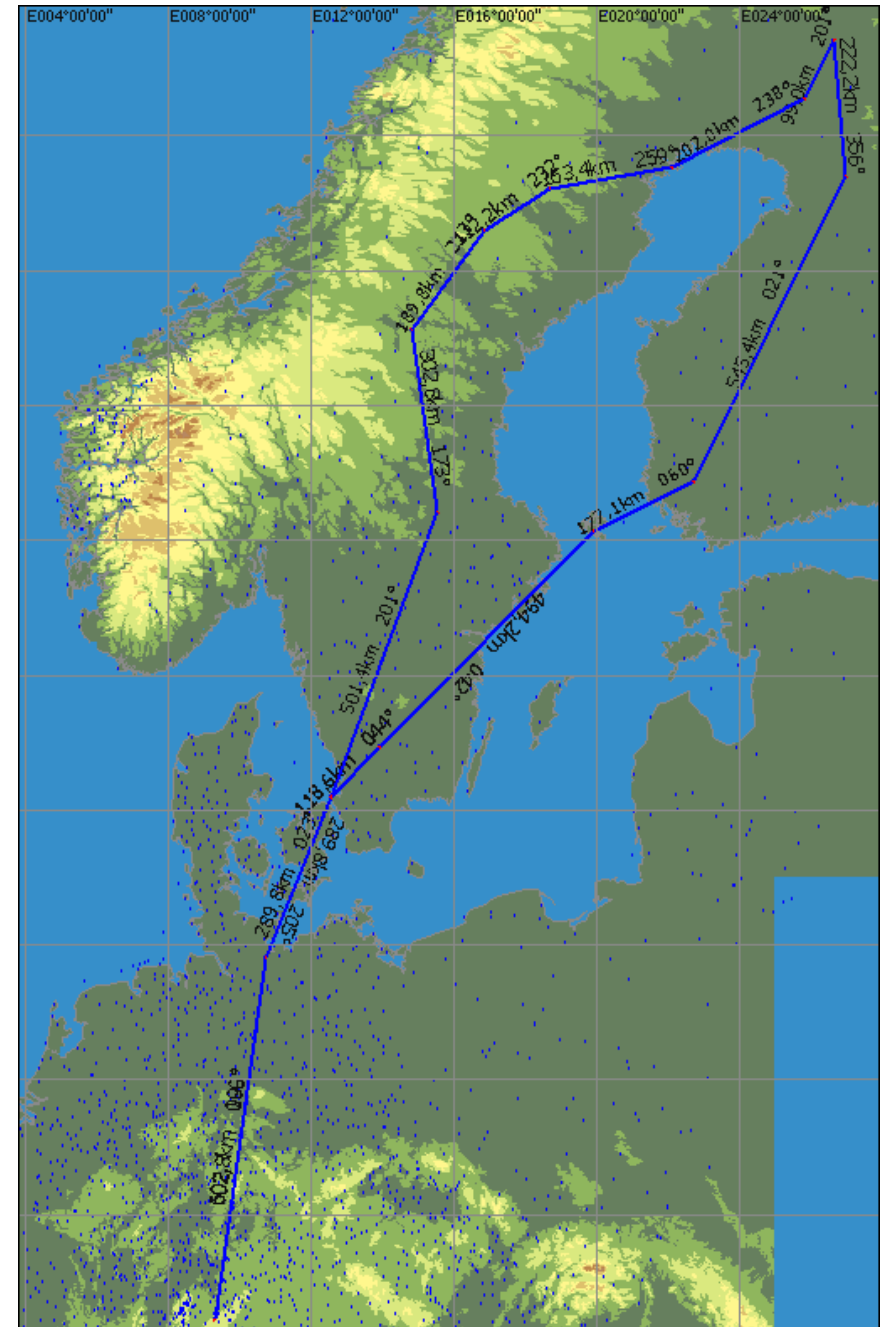
Strecke:	Übersberg – Lübeck	602 Km
	Lübeck -- Höganäs	289 Km
	Höganäs – Feringe	118 Km
	Feringe – Mariehmn	494 Km
	Mariehamn – Oripää	177 Km
	Oripää – Pudasjärvi	545 Km
	Pudasjärvi – Sodankylä	222 Km
	Sodankylä – Rovaniemi	99 Km
	Rovaniemi – Lulea	202 Km
	Lulea – Malå	163 Km
	Malå – Vilhelmina	112 Km
	Vilhelmina – Östersund	189 Km
	Östersund – Borlänge	302 Km
	Borlänge – Höganäs	501 Km
	Höganäs – Lübeck	289 Km
	Lübeck – Übersberg	602 Km

Lokalflüge: Am 22.06.93 in Malå

Gesamtdistanz: Flp>Flp. = 4969 Km oder 310 Km / Tag
 Tatsächl. Gefl. Strecke Wp>Wp = 5568 Km
 oder 348 Km / Tag

Flugzeit: 71:30

Motorlaufzeit: nicht aufgezeichnet, ca. 5 Std.
 Davon ca. 1Std. zur Querung der Seestrecken



Tatsächlicher Flugweg WSF 1993

